

A.J. 美樂迪
MELODY

雙風道防風罩



外牆排氣防風罩

01 雙風道分流技術 專利字號M588774

外牆風與室內排氣不同風道流通，降低風阻達到最佳排氣效果，讓排氣超順暢。

專利字號M589765

02 廚房風管排油槽

讓排油煙管出口處不積油，故不會因油漬引起潛在危機，且不會影響外牆美觀。



產品特色

專利雙風道分流技術

外牆風與室內排氣不同風道流通，降低風阻達到最佳排氣效果，讓排氣超順暢。

安裝簡易

專利彈片設計不受限於風道傾斜變形皆可安裝。

美化外牆

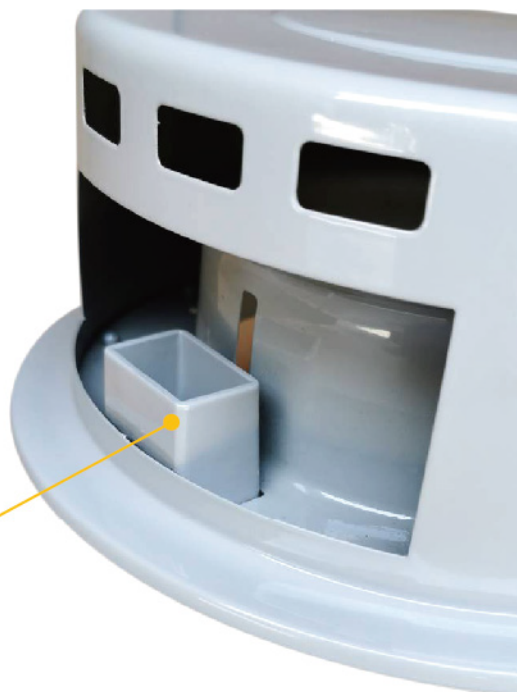
可配合外牆顏色烤漆達到整體美化效果。

別家沒做到 我們做到了

排油煙管因防風罩設計關係，風管出口處排油氣因長時間累積形成厚厚油漬，因油漬燃點較低，所以隱藏潛在危機，且油污會延排風口流出，影響防風罩下緣外牆美觀。

專利風管排油槽

讓排油煙管出口處不積油，故部會因油漬引起潛在危機，且不會影響外牆美觀。



防風罩比較

半罩式 (防風雨效果最差)

強風大雨容易倒灌進室內，效果最差，附加百葉片容易產生風阻，排氣回壓到室內使排氣效果減弱，馬達聲音會變大，且容易損壞。



全罩式 (防風雨效果有所改善)

可防大雨，但強風依然會帶部分雨水順者風管進入室內，比半罩式有所改善，附加百葉片容易產生風阻，排氣回壓到室內使排氣效果減弱，馬達聲音會變大，且容易損壞。

(防風雨效果最佳) AJ雙風道分流式

專利特殊風道分流技術，使屋外強風大雨延風道外圍快速流過，避免直接灌入出風口，所以風雨不易進入屋內管道，且因強風快速流過風道而產生風壓差，帶動室內廢氣快速排出，達到最好的排氣效果。



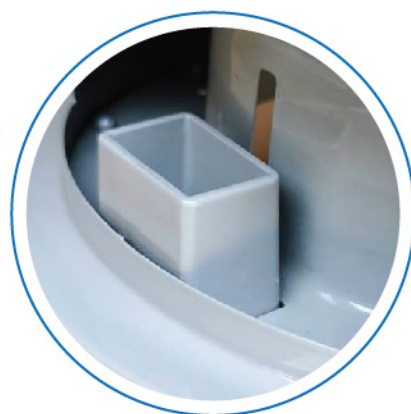
專利雙風道功能

讓外牆的強風雨有一獨立風道通過，而室內排氣也有一獨立風道排出，因兩風道不直接交流，所以室內廢氣不受外牆風雨影響而可以順暢排出。



專利風管排油槽功能

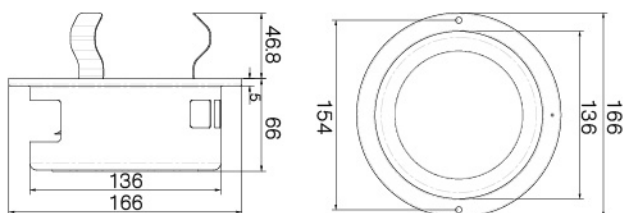
設置一組排油槽與風管平行使油漬順者油槽排出到室外，傳統產品因安裝施作模式出風與風管有高低落差，所以油氣累積的油漬無法順管排出而留在風管內。



全機 SUS304不鏽鋼

	型號	適用風管直徑
浴室防風罩	AJ-F03	3"/ 7.5cm
	AJ-F04	4"/ 10cm
廚房防風罩	AJ-F05	5"/ 12.5cm
	AJ-F06	6"/ 15cm

浴室風罩尺寸圖



廚房風罩尺寸圖

